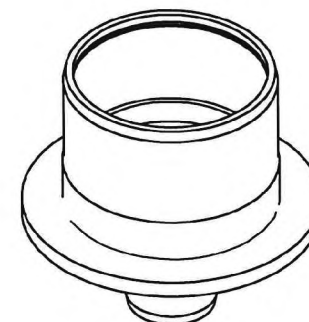
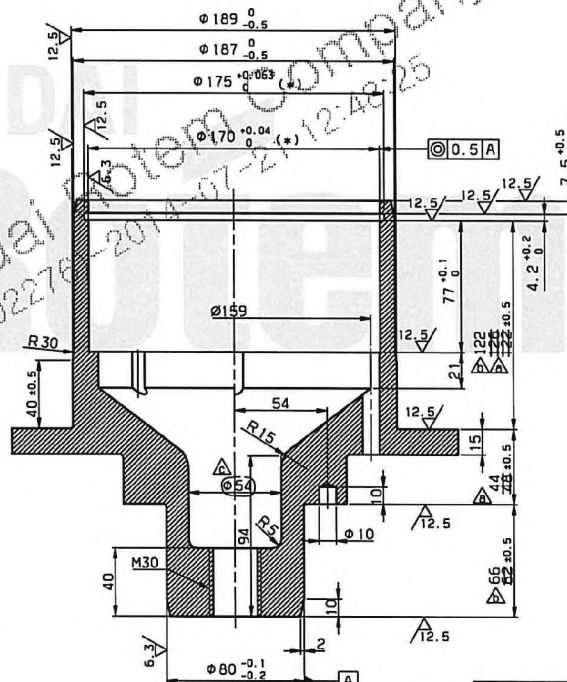
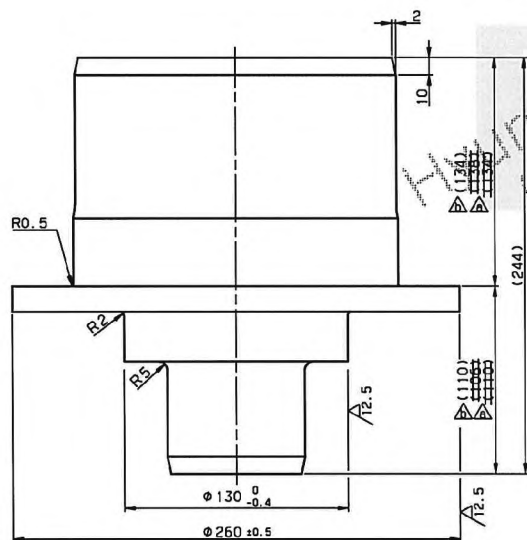

$$\nabla (12.5, 6.3)$$


ISOMETRIC VIEW  
(SCALE 1/3)



SECTION A-A

**NOTE**

1. TO BE PLATED WITH PHOSPHATE EXCEPT \* MARKED AREA.  
( \*표시부를 제외하고 인산염 피막 처리 할 것 )  
A2. SM20C로 무장박할 것.

△ 1	2008. 07. 30	북극해수 기법.	30391-0148	S. W. KANG	S. C. C.
△ 4	2008. 03. 19	한양대학교 의한 차수 분석.	30391-0072	S. W. KANG	S. C. C.
△ 5	2007. 12. 14	한양대학교 의한 차수분석 및 채널 분석, NOTE 2부	30391-0035	S. W. KANG	W. S. LEE
기 수 MARK	일 기 DATE	내 용 DETAIL OF REVISION (C 70%)	제 출 번호 APPENDIX C 8. NO.	설 계 자 NAME	검 도 자 NAME

작업 NO.		파트 번호		설 명 DESCRIPTION		재 질 MATERIAL		수량 QTY	단위 U.V	비 고 REMARKS	
APP 인		C.C.KIM 2007.10.30		자판 MAT'L F100A OR SF430U		대 형 인		PLATE, LOWER			
검 査 OK		V.S.LEE 2007.10.30		용접 G.W		T I T L E					
생 개 O/N		S.V.V.KANG 2007.10.30		영 문 부 호 CT		도면 DRG. NO.		MS		TRP09026 Ver.- Rev.-	
작 업 O/N				B		A		SCALE 1/2		매주 SHEET 1 of 1	
작 업 O/N				SIZE		A2					
① 3220 REF. NO.											
						주식회사 로텔					